

Pude



PUDE I ORGANISK PATCHWORK

PYNTEPUDE

Sy en fin pyntepude til hjemmet i bomulds-lærred. Kan quiltes efter ønske.

DET SKAL DU BRUGE:

Bomuldslærred GOTS organic i fire forskellige farver, 50 cm af hver farve.

Bomuldslærred GOTS organic til bagsiden, 50 cm.
Monteringspude 45 x 45 cm.

Sytråd.

Mønsterpapir.

Evt. Roll and press fra Clover.

Hvis puden skal quiltes, skal du også bruge tynd pladevat (50 cm) og 505 tekstillim.

FREMGANGSMÅDE

Mønsterdele:

Start med at printe mønsterdelene ud (se side 4-10) og tape dem sammen.

Tegn mønsteret over på mønsterpapir, husk alle pas-mærker og trådretning. Giv alle mønsterdele et nummer inden du klipper mønsteret ud (se billede 1). Klip 1 stk. af hver mønsterdel med 1 cm sømrum.

Fordel farverne på stoffet, så der ikke ligger 2 stykker med samme farve ved siden af hinanden. Vær opmærksom på at overholde trådretningen og at mønsterdelen vender, så du kan se nummeret. Tegn alle pas-mærker over på stoffet og læg alle mønsterdele i nummerorden. Lad mønsteret blive på stoffet (se billede 2).

Sådan gør du:

Tag mønsteret af stoffet efterhånden som du syr stykkerne sammen. Start med nr. 1 og 2, derefter syr nr. 2 sammen med nr. 3 osv. Brug pas-mærkerne når stykkerne syes sammen, det er ligesom at sy et ærme i en bluse, den ene bue går udad og den anden går indad. Start med at samle ved alle pas-mærkerne, og fordel derefter stoffet mellem mærkerne. Vær opmærksom på start og slut, stoffet skal mødes lige i sømmen (se billede 3). Når alle stykkerne er syet sammen presses sømmene fra hinanden med en sømrulle (kan undlades) og derefter presses/stryges det fladt (se billede 4).

Hvis du ønsker at quilte puden klippes der et stykke tyndt pladevat, der er lidt større end pudestykket. Lim pladevat fast på bagsiden med 505 spraylim. VIGTIGT: brug 505 spray lim på pladevatten, da limen kan give pletter, hvis limen bruges direkte på stoffet. Quilt med en tråd, der passer til stoffets farve, der quiltes i bløde tilfældige buer, tænk ikke for meget, buerne skal ikke være ens. Start på midten og arbejdt ud mod siderne, fold stoffet til højre så du kan bevæge stoffet frit (se billede 5). Hvis der ikke skal quiltes, klippes et stykke stof i den lyseste farve 45x45cm, det syes på vrangside af pudestykket så sømmene bliver lukket inde (se billede 6).

FREMANGSMÅDE FORTSAT

Klip 2 stykker stof på 45x60 cm. Fold dem vrang-side mod vrang-side, så de måler 45x30cm.

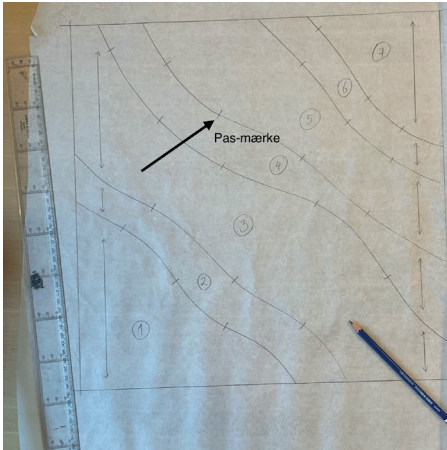
Sy en stikning 7 mm fra den foldede kant på begge stykker (se billede 7).

Placer først det ene bagstykke ret-side mod ret-side i den ene side af pudestykket. Placer det andet stykke ret-side mod ret-side i den anden side, det vil overlappe det første stykke (se billede 8-9).

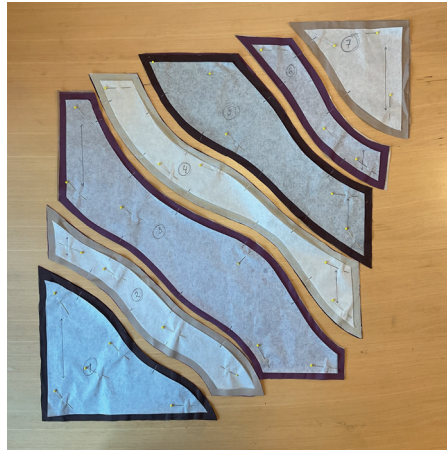
Sy sammen 1,5 cm inde på stoffet hele vejen rundt. Overlock eller zigzag kanten (se billede 10). Vend hjørner og pudebetrækket til ret-siden. Pudebetrækket måler nu ca. 42x42 cm., og passer til en monteringspude på 45x45 cm.

PROCESBILEDER

1.



2.



3.



4.



5.



6.



7.



8.



9.



STOF 2000

www.stof2000.dk

PROCESBILEDER

10.



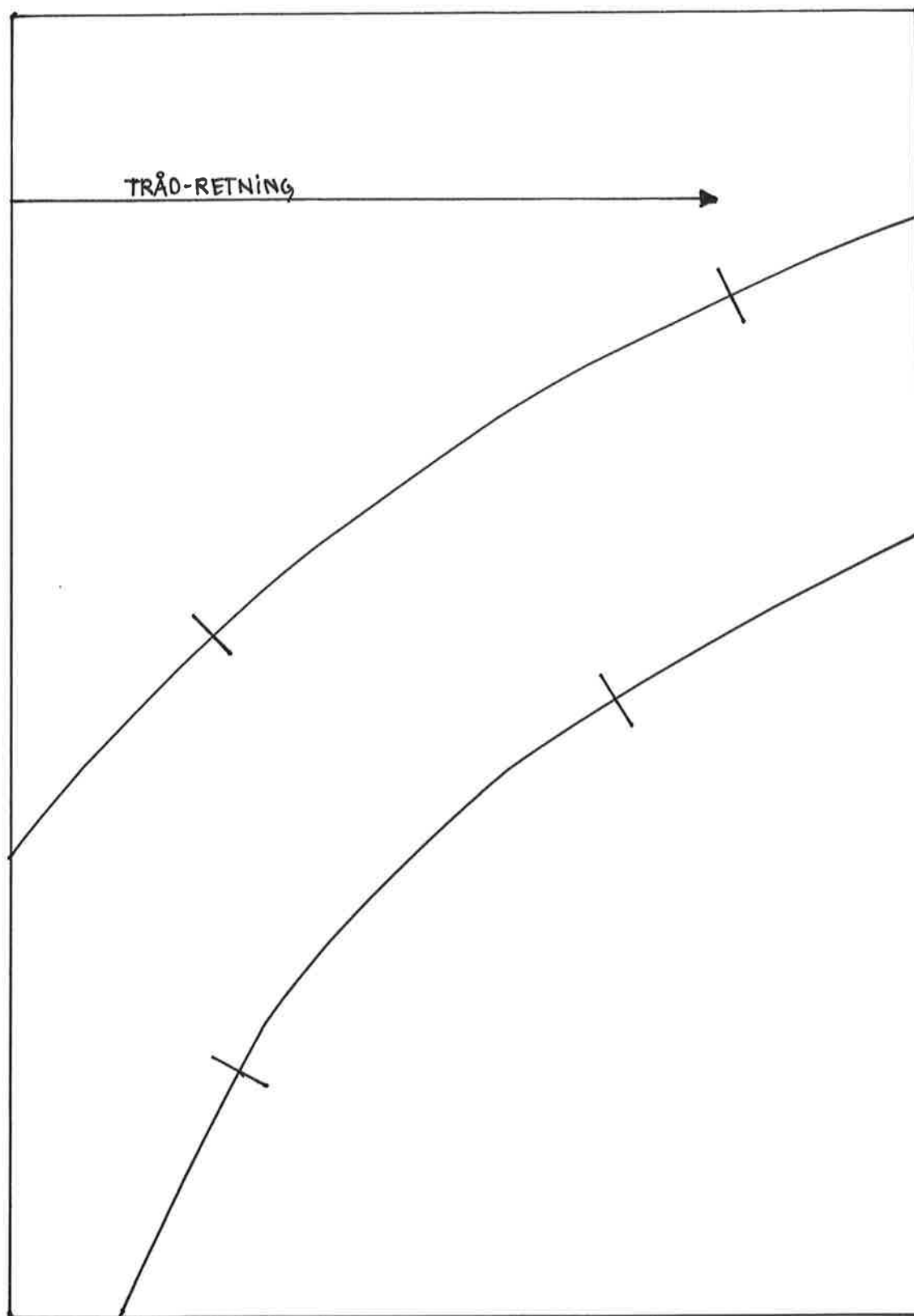
11.



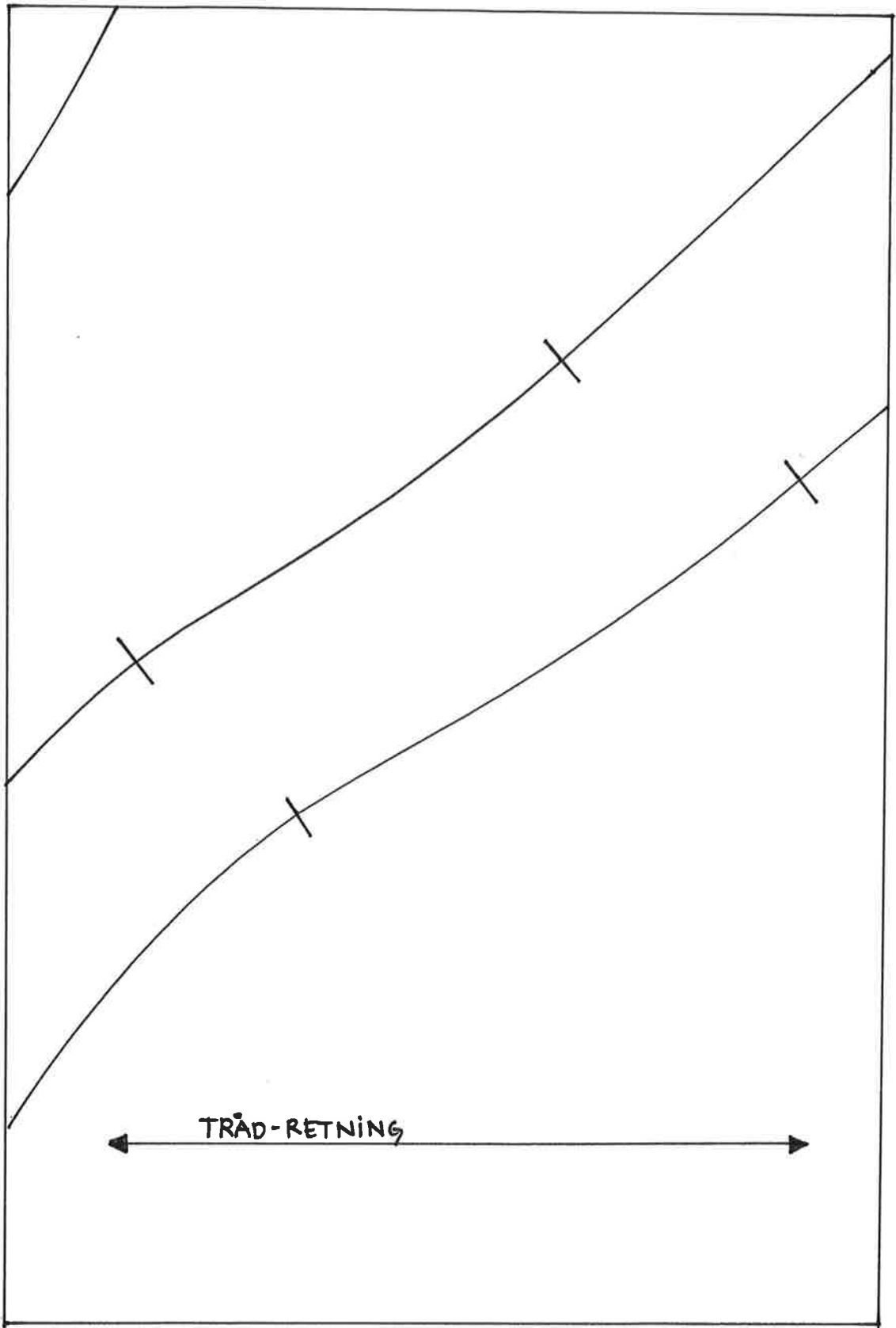
12.



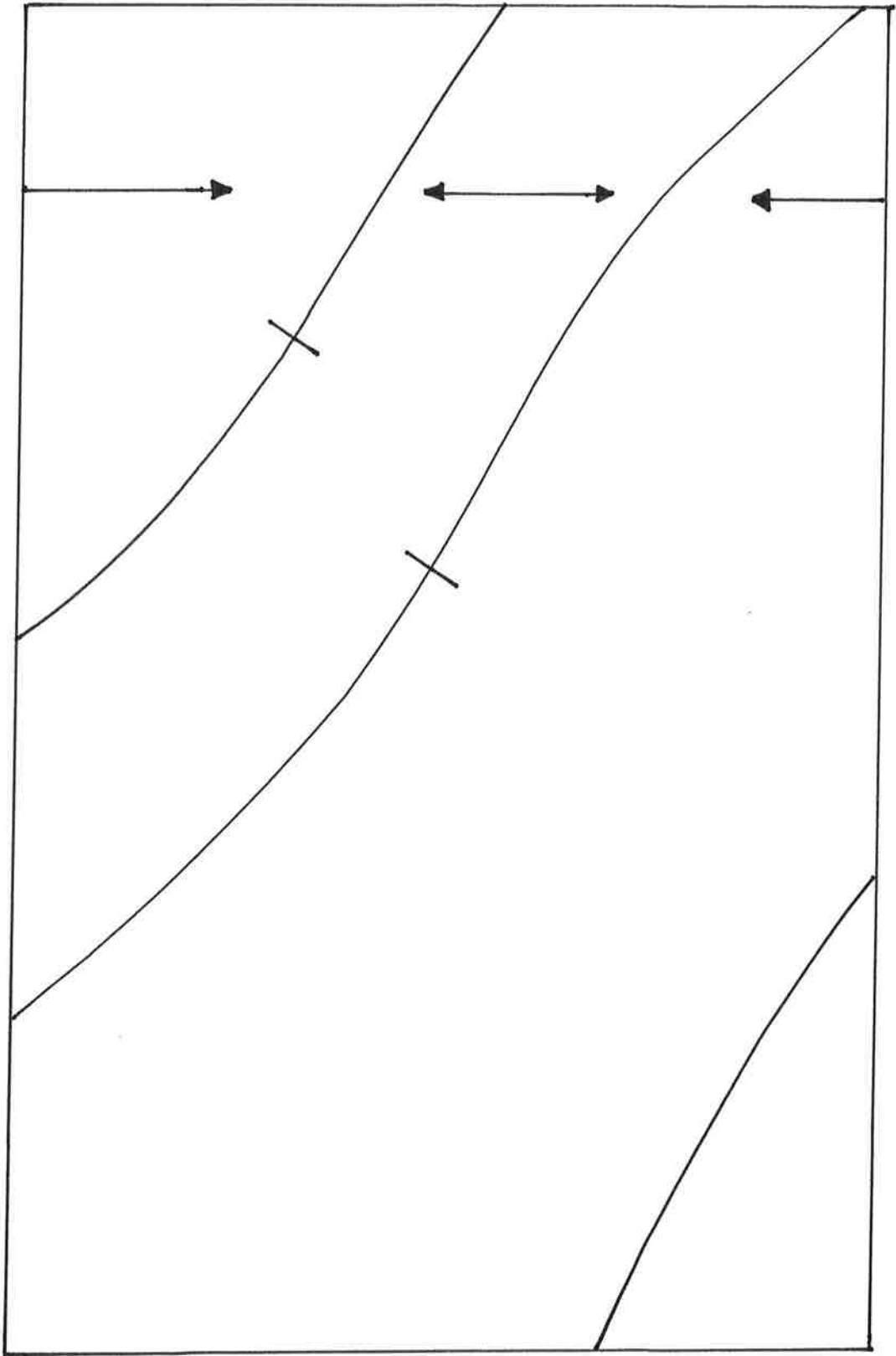
STOF 2000
www.stof2000.dk



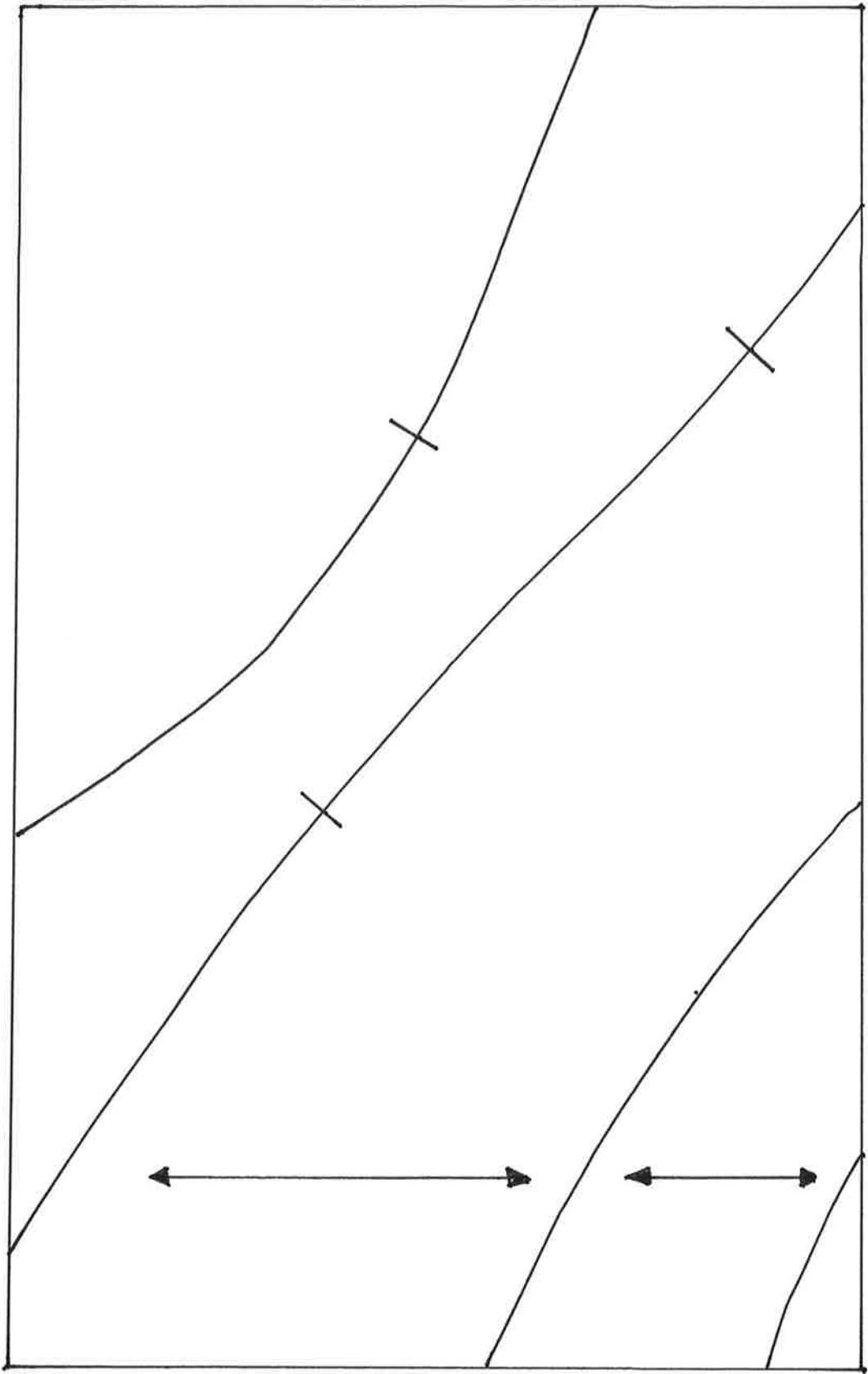
2

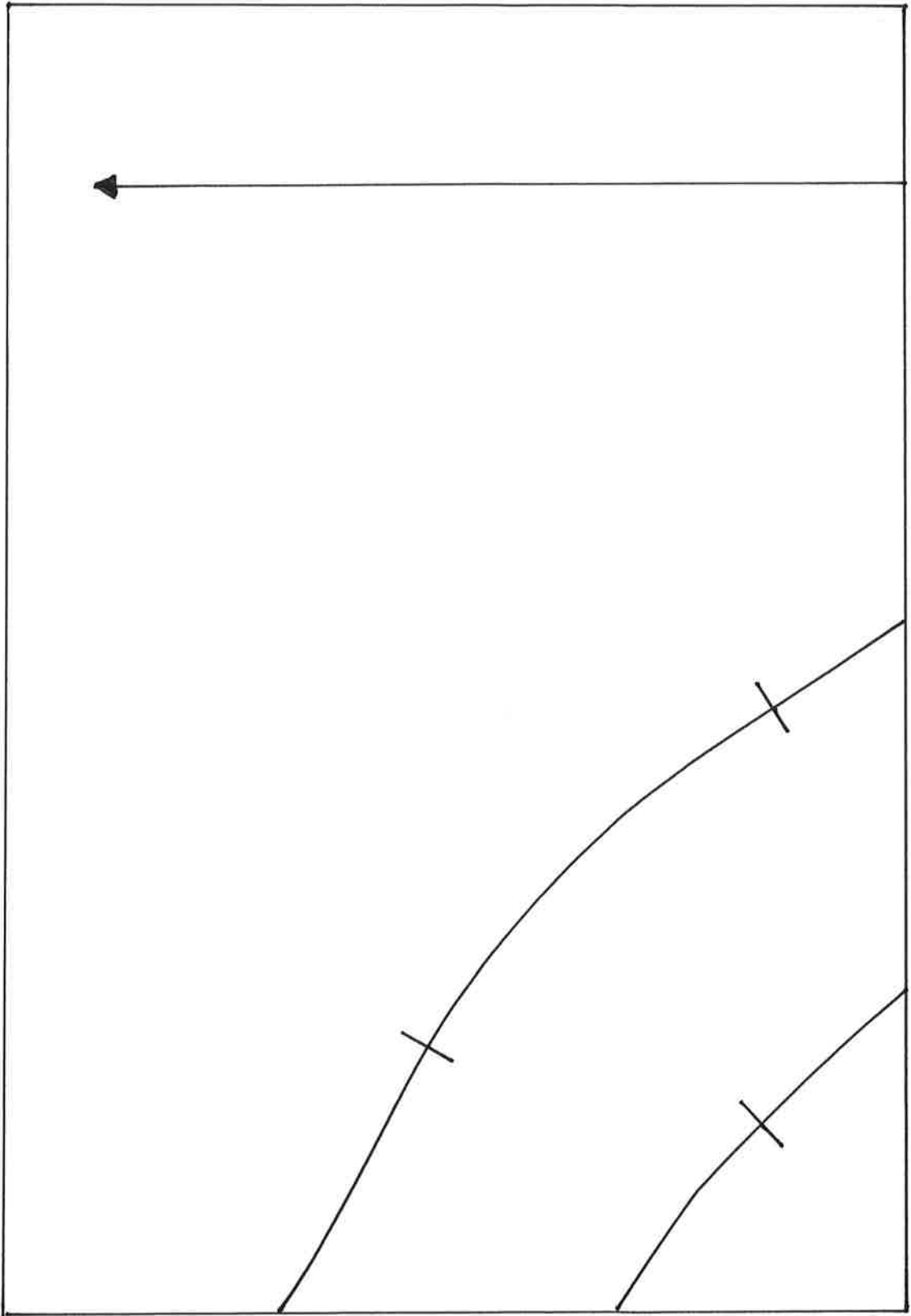


3



4





6

