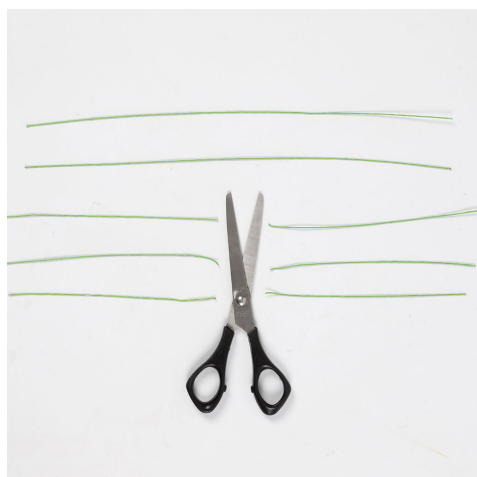




Kirsebærgren af crepepapir

Lav din egen kirsebærgren af crepepapir. Print og klip skabelonen ud, og klip herefter alle delene ud af crepepapir. Lav otte blomster til hver gren, og tre blomsterblade til hver blomst. Lav også seks små blade, som skal pynte mellem blomsterne. Lim til sidst blomster og blade fast på blomsterstængler, og beklæd med crepepapir – brug enten limpistol og Multi Glue. Med Multi Glue er tørretiden ca. 1/2 - 1 time pr. trin.

Inspiration: 16600



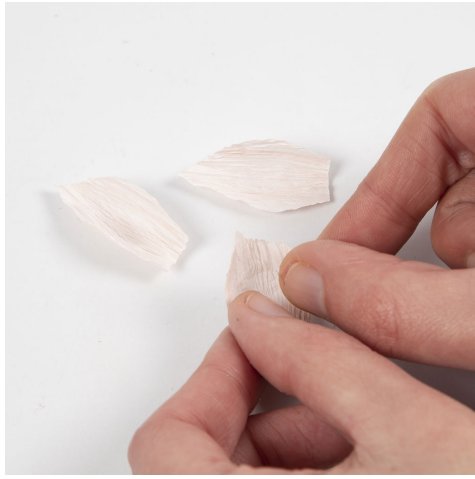
1

Tag fem tynde blomsterstængler, og klip tre af dem i halve. så der bliver otte stængler i alt.



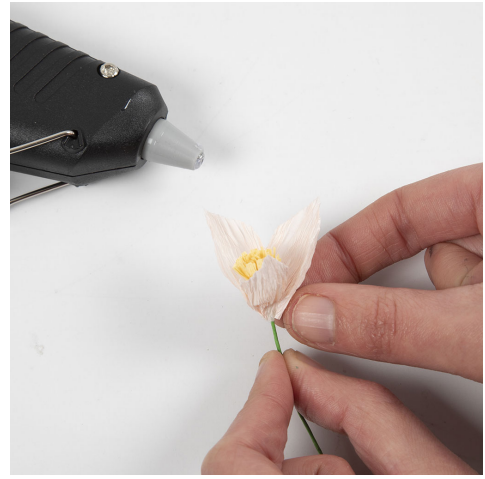
2

Print skabelonen ud, der findes som en særskilt PDF på denne side. Klip alle delene ud, og begynd at samle blomsten. Start med at klippe takker i stykket til støvdrageren, og lim den fast omkring stilken med en limpistol – sno den først rundt om stilken og herefter omkring sig selv. Lav otte i alt.



3

Form hvert enkelt lille blomsterblad ved at trække på midten af blomsten, så de kommer til at bue.



4

Lim tre blomsterblade omkring støvdrageren.



5

Klip et stykke lysegrønt crepepapir, der måler 1 x 30 cm i strækretning – husk at strække stykket helt ud. Lim den ene ende af strimlen ovenpå det nederste af blomsterbladene, så der bliver en fin afslutning. Beklæd stængelen med crepepapirstrimlen – sno den skråt ned af stængelen, og lim imens. Lim evt. et lille blad fast på stængelen, og tag den med i snoning, så limklatten dækkes.



6

Gentag step 2-5 på alle otte stængler – beklæd de halve stængler helt, og beklæd de to lange stængler ca. 1/3 ned.



7

Sno bunden af en halv stængel omkring en af de lange stængler – placer den dér, hvor beklædningen stoppede, og forsæt beklædningen ovenpå de to stængler. Indsæt evt. et blad, for at dække overlappningen.



8

Her ses den færdigsamlede kirsebærgren. Lav det sidste finish ved at bukke og forme stænglerne, så de ligner rigtige grene.



Skabelon

Print skabelonen her.

