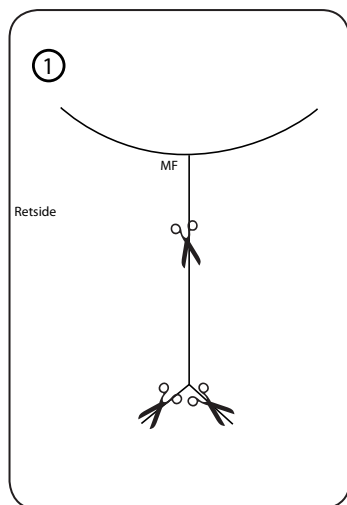
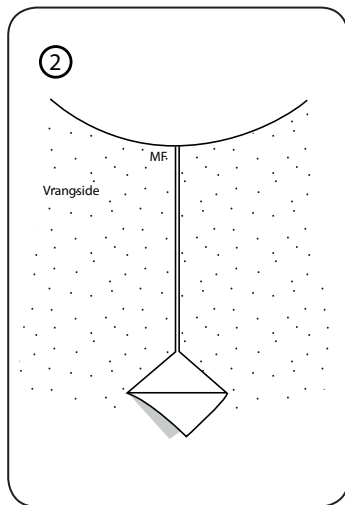


STOF 2000 SYTIP

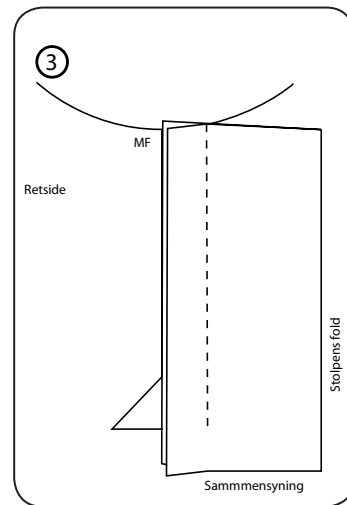
STOLPELUKNING



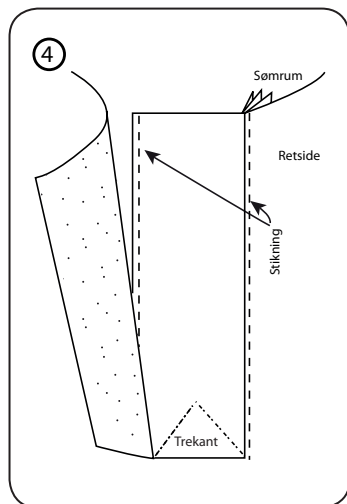
1. Klip slidsen til stolpen op. Klip efter markeringen midt for.



2. Den lille trekant, der fremkommer midt for, lægges imellem højre stolpe to lag. Se tegning 4.



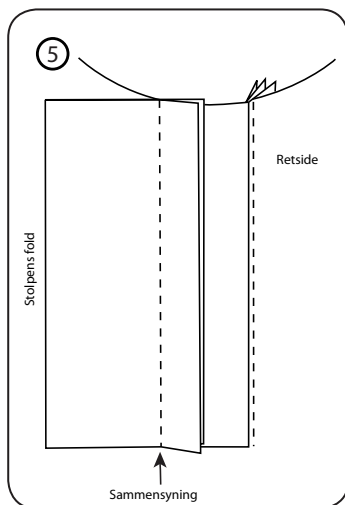
3. Stolpen til højre side foldes, og enderne lægges op til slidsen midt for på højre side. Stolpen syes på forstykket 1½ cm fra slidsåbningen, som markeret på mønsteret. Der syes kun ned til den lille trekants fold.



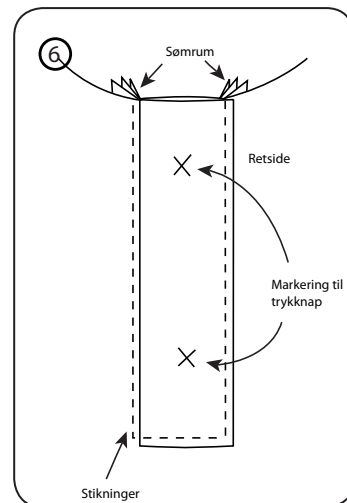
4. Stolpen vendes, så den ligger med fold-siden under venstre klap, og sømrummet presses mod forstykkets vrangsiden. Trekanten lægges ind imellem lagene.

Fra retsiden syes en stikning 3 mm fra sammensyningen. Der syes gennem forstykke og sømrum.

Der syes også en stikning over stolpens fold 3 mm fra kanten.



5. Fold stolpen til venstre side af lukningen, så den ligger ret mod ret. Bunden af stolpen syes sammen. Vend stolpen til ret siden. Over stolpens fold syes en stikning 3 mm fra kanten. Stolpens ender lægges op til slidsen midt for på venstre side. Vær omhyggelig med at placere bunden af stolpen lige over trekantens fold. Stolpen syes på forstykket 1½ cm fra slidsåbningen som markeret på mønsteret. Der syes kun ned til den lille trekants fold.



6. Stolpen vendes, så den ligger med fold-siden over højre klap og sømrummet presses mod forstykkets vrangsiden. Brug et par små klatter lim til at holde sømrummet på plads.

Fra retsiden syes en stikning 3 mm fra sammensyningen. Der syes gennem forstykke og sømrum. Bunden af venstre stolpe syes fast til højre stolpe, hæft et par gange i hvert hjørne.

STOF 2000

Ideer til dig og din bolig