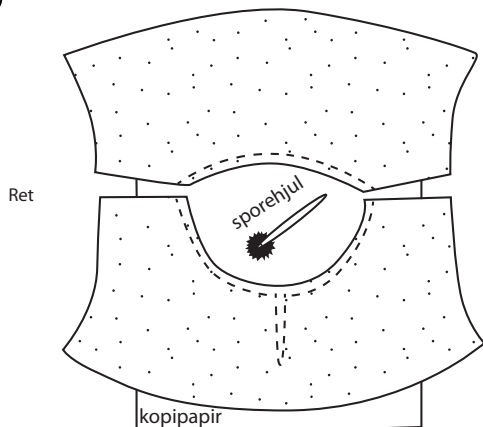


STOF 2000 SYTIP

SAMMENSYNING

AF BELÆGNING OG BÆRESTYKKE

①



1. Blusens bærestykke består af i alt 4 dele. To dele til bærestykke bag og to dele til bærestykke for.

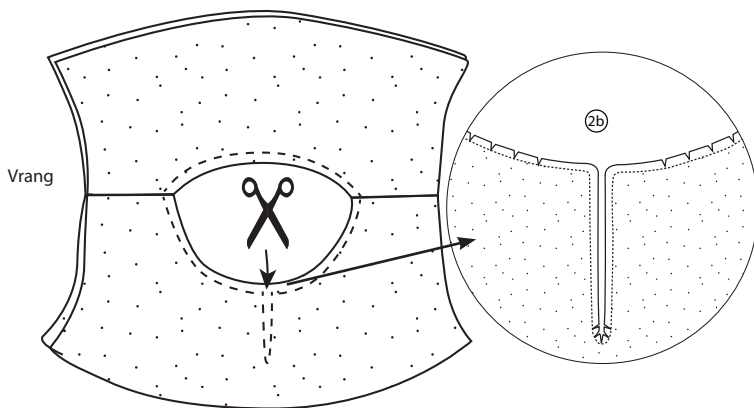
På forstykket syes en slids i halsåbningen. Slidsen markeres omhyggeligt på mønsterdelene.

Alle delene klippes ud efter mønsteret. Lad mønsteret blive siddende på stoffet.

Læg kopipapiret ud på bordet. Læg bærestykke for og bag op på kopipapiret med stofsiden nedad. Med sporehjulet køres lige i slidsstregen på mønsteret. På den måde bliver slidsen aftegnet på stoffet. Kørs også med sporehjulet langs halskanten.

Tag papirmønsteret af. Vend den anden stofs side ned mod kopipapiret. Kørs igen med sporehjulet efter det overførte mønster.

②a



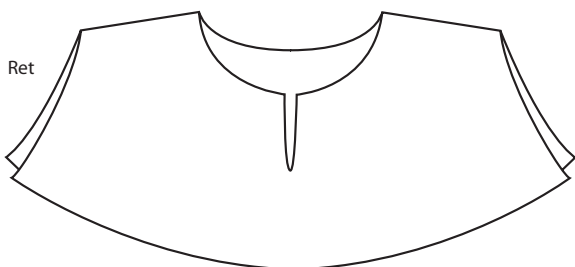
2a.

Skuldarsømmen syes sammen på henholdsvis bærestykkerne og belægningsene.

Klip skuldarsømmen ned til 5 mm. På bærestykkets vrangside presses sømrummet mod forstykket. På belægningsens vrangside presses sømrummet mod bagstykket.

Bærestykke og belægning syes sammen ret mod ret langs den markerede halskant. Vær nøjagtig med at ramme lige i markeringen, især ved slidsen.

③



2b.

Klip halskantens sømrum ned til 3 mm.

Ved slidsen klippes små hak ind mod rundingen. Klip ligeledes små hak i sømrummet, der hvor halskanten runder.

3. Vend bærestykket til retten, og pres sømmen langs halskanten. Resten af blusen syes sammen. Det kan være en god idé at hæfte bærestykke og belægning sammen, inden bærestykket syes på blusen. Hæft f.eks. ved skuldarsøm og den nederste kant ude i sømrummet.

STOF 2000

Ideer til dig og din bolig