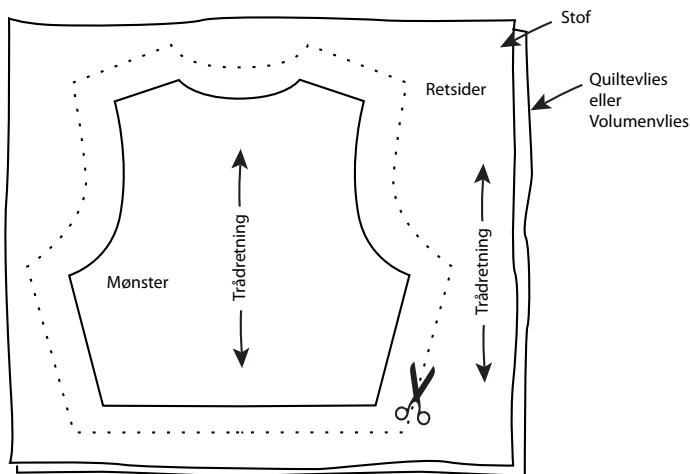


# STOF 2000 SYTIP

## QUILTNING



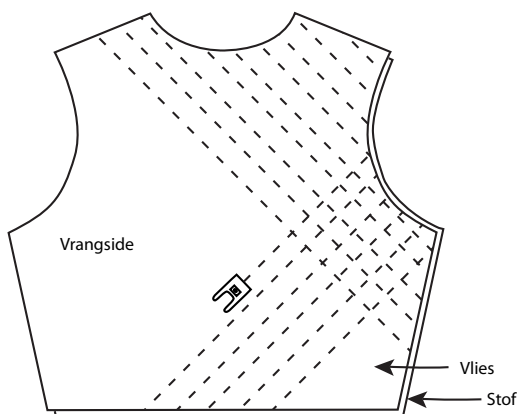
1.

Stryg vlies på stoffets bagside. Hvis du selv vil bestemme quiltens udseende, bruges volumenvlies. Vil du have nogle retningslinjer at sy efter, bruges quiltevlies.

Mønsterdelen placeres på stoffet, så trådretningen på mønsteret har samme retning som trådretningen på stoffet. Klip mønsterdelen ud med et sømrum på 2½ cm. Dette gøres, fordi stoffet trækker sig sammen, når det quiltes.

OBS!

Vil du quilte yderstof og foer sammen, må foerstoffet ries på, så yderstof med vlies og foer ligger vrang mod vrang. Ved denne metode kan der ikke syes efter linjerne på quiltevliesen og man må derfor selv måle stregerne op.



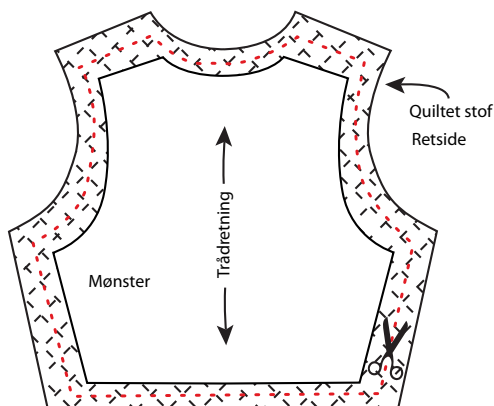
2.

Læg derefter mønsterdelene på quiltevliesen/volumenvliesen og der klippes med min. 3 cm sømrum. Læg vliesen på vrangside af stoffet. Ri vliesen sammen med stoffet.

3.

Der syes efter de markerede streger. Enten dem på quiltevliesen eller dem, som er selvvalgte på volumenvliesen.

Det overskydende vlies klippes af, så det passer med selve modellen. Derefter er modellen klar til at blive syet sammen på almindelig vis.



# STOF 2000

Ideer til dig og din bolig