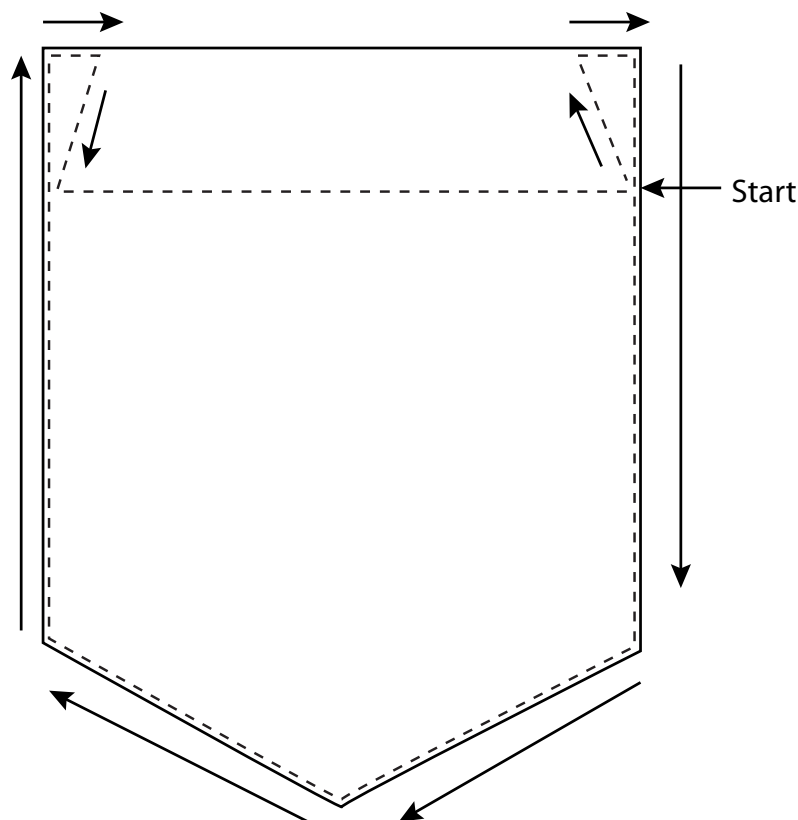


# STOF 2000 SYTIP

## PÅSAT LOMME



1.  
Overlock/zigzag den øverste kant på lommen og fold den 2 cm ned på vrangsiden.

Pres med strygejernet og stik den fast ca. 1,5 cm nede.

2.  
Pres de andre sider på lommen på plads med 1 cm sømrum og placér lommen ved markeringen.

Nål den fast og stik rundt i kanten et par mm fra kanten således:

Start ved syningen, der holder den øverste kant på plads.

Sæt nålen i et par mm fra kanten og sy op mod lommens øverste kant, så du lander 5 mm fra lommens sidekant.

Løft trykfoden med nålen nede og drej, så du nu kan sy hen langs lommens øverste kant og stop et par mm fra sidekanten.

Fortsæt rundt langs lommen og slut af på samme måde som du sluttede.

På denne måde forstærker du sømmen dér, hvor lommen er udsat for størst pres.