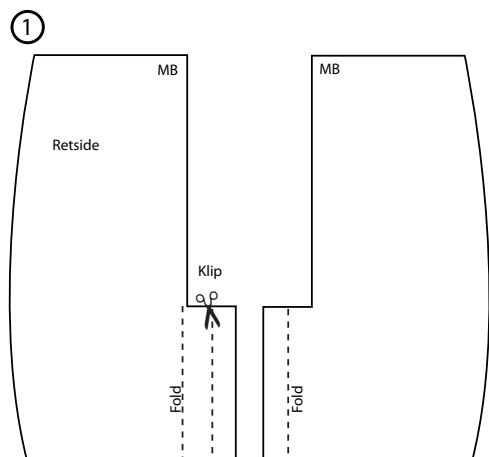
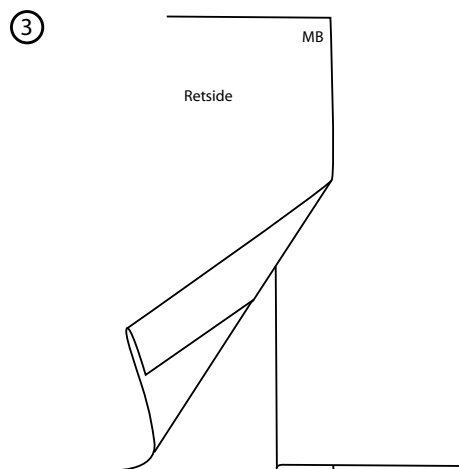


STOF 2000 SYTIP

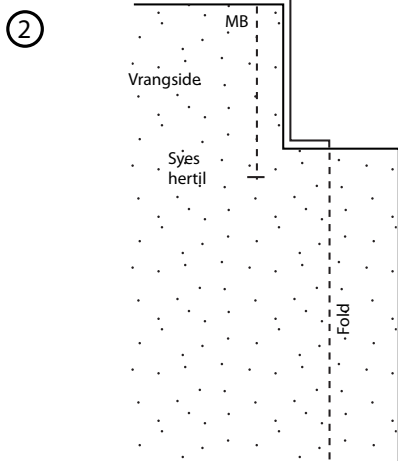
ÅBENT GÅ-LÆG



1. De to bagstykker bredes ud med retsiden op. Midt bag skal vende mod hinanden. På venstre bagstykke skal det yderste stykke læg klippes af.

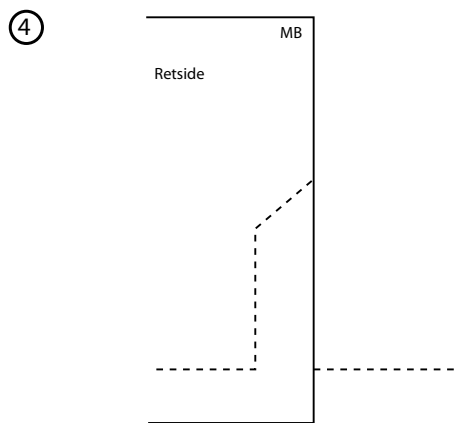


3. På tegningen ses hvordan lægget ligger set fra retsiden. Sømrummet midt bag er presset mod venstre fra vrangside. Højre læg ligger under venstre læg.



2. Midt bag syes nu sammen fra lynlåshak til lægget, som markeret på tegningen.

Lægget i venstre side foldes til vrangen. Pres lægget fra vrangen. Lægget i højre side presses på samme måde. Husk det har den ekstra snip, som skal ligge under venstre side.



4. Nederdelens oplægningskant foldes om til vrangside. Der syes en stikning langs lægget og oplægningskanterne. Start øverst hvor lægget begynder. Der syes 2½ cm fra kanten ned langs lægget, langs oplægningskanten og op ad højre sides læg.

Der syes som afslutning skråt ned over venstre læg fra midt for. Højre læg ligger inde under venstre læg og bliver på denne måde hæftet til venstre læg.

I stedet for at hæfte trådene ved at sy frem og tilbage, kan man i stedet træde en nål med overtråden og trække den om til vrangside. Her bindes en knude med undertråden.

STOF 2000

Ideer til dig og din bolig