

Trøje

Str. 34-52



TRØJE MED BOBLEMØNSTER

3 & 4,5



GARN

100% FIN ULDGARN:

50 G = 170 M

GARN FORBRUG / FARVE	34-40	42-48	50-52
STØVET TURKIS	8	9	10

TILBEHØR	ANTAL
HÆKLENÅL NR. 3	
MARKERINGSRINGE	

STRIKKEFASTHED

10 cm fantasmønster (se mønsterdiagram),
p nr. 3 og nr. 4,5 = 20 m og 37 omg.

MØNSTER

Rib (2 r, 2 vr)

Fantasmønster: (se mønsterdiagram)

Pinde nr. 3 2 omg. glatstrik i ret

°°Pinde nr. 4,5: 6 omg. glatstrik i ret

Pinde nr. 3: Strik 1 omg. ret på flg. måde: 1 kantmaske *1 ret ved at stikke pinden 6 omg. længere ned, 5 ret* gentag fra *til*, 1 kantmaske

Pinde nr. 3: 1 omg. vrang

Pinde nr. 4,5: 6 omg. glatstrik i ret

Pinde nr. 3: Strik 1 omg. ret på flg. måde: 1 kantmaske, 3 ret, *1 ret ved at stikke pinden 6 omg. længere ned, 5 ret* gentag fra *til*, afslut med 1 ret ved at stikke pinden 6 omg. længere ned, 3 ret, 1 kantmaske

Pinde nr. 3: 1 omg. vrang °°

Gentag altid fra °° til °°

Fastmaske: Stik hæklenålen i 1 m, hent en løkke, slå om, og træk garnet igennem begge løkker på hæklenålen.

TRØJEN KAN VASKES I MASKINE MEN KUN PÅ ULDVASK ELLER SKÅNEVASK VED MAKS. 30° C.

MEGET BLID CENTRIFUGERING. SKAL VASKES MED LIGNENDE FARVER. MÅ IKKE TØRRETUMBLES, KUN LUFTTØRRES.

FREMGANGSMÅDE

Størrelser: a) 34/36 - b) 38/40 - c) 42/44 - d) 46/48 - e) 50/52

Bagstykke

Slå a) 98 m - b) 102 m - c) 110 m - d) 122 m - e) 134 m op på p nr. 3, strik rib (2 r, 2 vr) i 7 cm, start og slut 1. omg med 2 r.

Forts. med fantasimønster (se mønsterbeskrivelse), p nr. 3 og p nr. 4,5, og start og slut omgangen med at tage b) 1 m ud.

Herefter opnår man a) 98 m - b) 104 m - c) 110 m - d) 122 m - e) 134 m

Når arb. måler 39 cm efter rib, markeres kanten med en markeringsring eller en farvet tråd til ærmegabene.

Når arb. måler a) 56 cm - b) 57 cm - c) 58 cm - d) 59 cm - e) 60 cm efter rib, lukkes a) b) c) 24 m - d) e) 26 m af i midten til halsudskæringen, fortsæt derefter med den ene side af gangen ved at lukke af på hver 2. omg: 1 x 7 m og 1 x 8 m

Når arb. måler a) 58 cm - b) 59 cm - c) 60 cm - d) 61 cm - e) 62 cm efter rib lukkes de resterende a) 22 m. - b) 25 m - c) 28 m - d) 33 m - e) 39 m af til skulderen.

Afslut den anden side på samme måde.

Forstykke

Som bagstykket indtil ærmegabene.

Når arb. måler 39 cm efter rib, markeres kanten med en markeringsring eller en farvet tråd til ærmegabene.

Når arb. måler a) 51 cm - b) 52 cm - c) 53 cm - d) 54 cm - e) 55 cm efter rib, lukkes a) b) c) 18 m - d) e) 20 m af i midten til halsudskæringen, fortsæt derefter med den ene side af gangen ved at lukke af på hver 2. omg: 1 x 5 m, 1 x 4 m, 1 x 3 m, 1 x 2 m 1 x 1 m og på hver 4. omg.: 3 x 1 m

I mellemtiden:

Når arb. måler a) 58 cm - b) 59 cm - c) 60 cm - d) 61 cm - e) 62 cm efter rib lukkes de resterende a) 22 m. - b) 25 m - c) 28 m - d) 33 m - e) 39 m af til skulderen.

Afslut den anden side på samme måde.

Ærmer

Slå a) 54 m - b) 58 m - c) 62 m - d) 66 m - e) 70 m op på p nr. 3, strik rib (2 r, 2 vr) i 7 cm, start og slut 1. omg med 2 r.

Forts. med fantasimønster (se mønsterbeskrivelse) på p nr. 3 og p nr. 4,5 og fortsæt med at strikke mønsteret som det er beskrevet.

Udtag flg. i begge sider:

- a) på hver 14. omg.: 8 x 1 m og på hver 12. omg.: 3 x 1 m
- b) på hver 14. omg.: 7 x 1 m og på hver 12. omg.: 4 x 1 m
- c) på hver 14. omg.: 5 x 1 m og på hver 12. omg.: 6 x 1 m
- d) på hver 14. omg.: 3 x 1 m og på hver 12. omg.: 8 x 1 m
- e) på hver 12. omg.: 11 x 1 m

Herefter opnår man a) 76 m - b) 80 m - c) 84 m - d) 88 m - e) 92 m

Når arb. måler a) 43,5 cm - b) 43 cm - c) 42 cm - d) 41 cm - e) 39 cm efter rib lukkes alle maskerne af.

Strik det andet ærme på samme måde

MONTERING

Sy skuldrene på, sy ærmerne på med de masker, der er markeret med en markeringsring eller en farvet tråd.

Sy under ærmerne, og luk siderne.

Hækl 2 omg. fastmasker (se mønsterbeskrivelse) rundt om halsudskæringen med hæklenål nr. 3.

VARIANT UDEN BOBLEMØNSTER

FREMGANGSMÅDE

Maskeopslag som i opskriften.

Ribkanten strikkes 4 r., 2 vr. 25 p. eller efter ønske.

Trøjen er glatstrikket.

Striber strikkes efter ønske. Modellen har striber a 40p. Guldribben er 6 p.

Opskriften er fulgt m.h.t. ind og udtagninger.

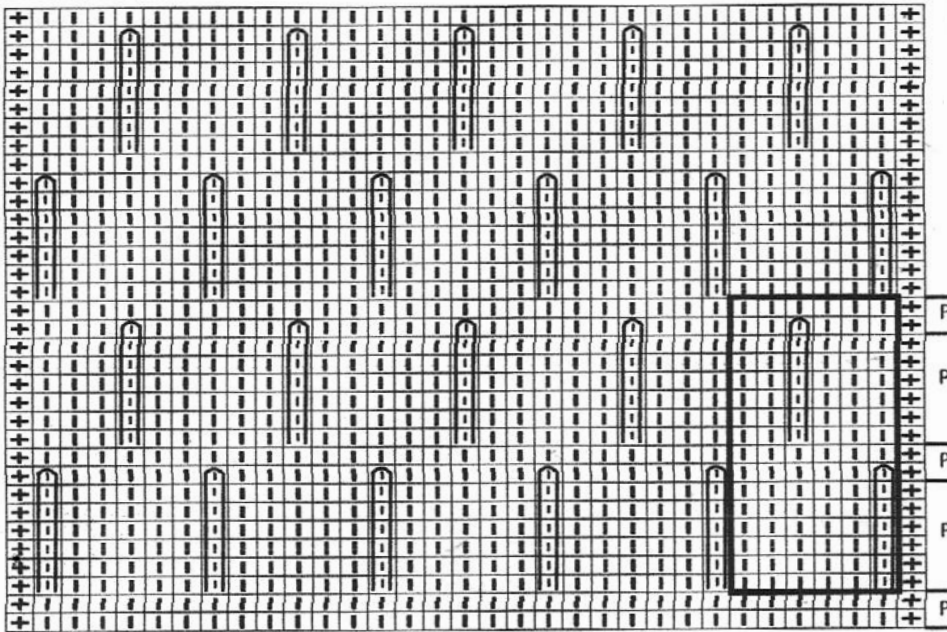
Længden kan varieres i forhold til ønske.

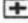


Halsudskæring

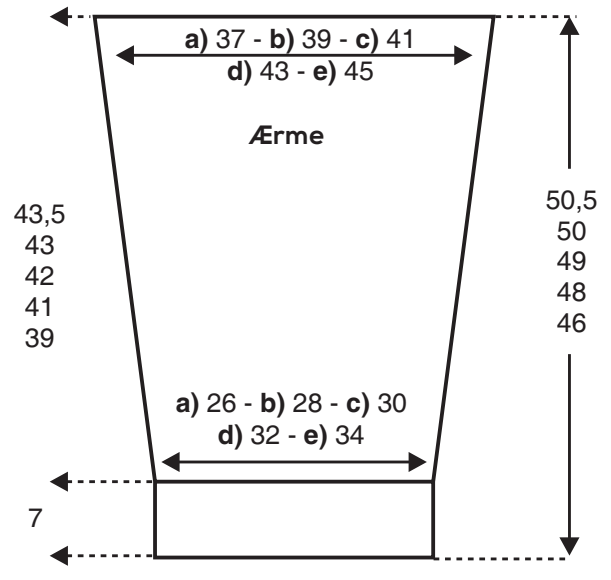
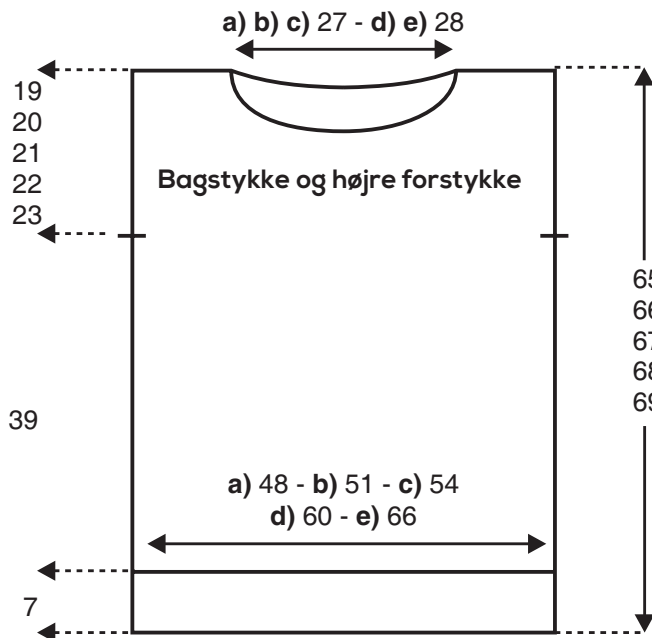
Opsamlende masker, strik en omg. r. derefter en omg. vr. med guld, fortsæt i rib, 4 r., 2 vr. Til ønsket mål, luk alle m. på en gang, som de forekommer.



Mønsterdiagram til fantasimønster



-  = Kantmaske
-  = Ret på retsiden eller vrang på vrangsiden
-  = Ret (ved at strikke pinden 6 omg. længere ned)



Mål i cm

STOF 2000

www.stof2000.dk

© 2019, STOF 2000