

Sy selv sengetøj

Det skal du bruge:

- 2 styk stof i målene 140 x 205 cm (efter vask)
- 6 styk snore eller bændel á 35 cm
- sytråd i passende farve

HUSK at vaske stoffet inden klip og syning!

Færdige dynemål

Voksen: 135 x 200 cm

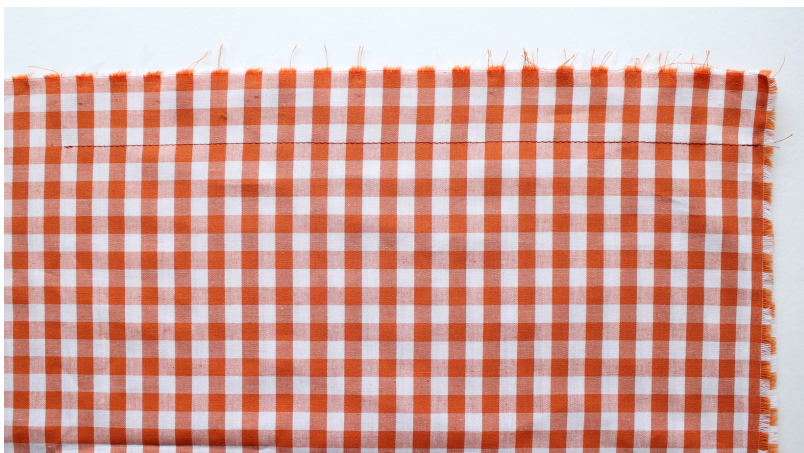
Junior: 100 x 140 cm

Baby: 70 x 100 cm

Købe +10 cm til søm samt +5-8% til krymp.

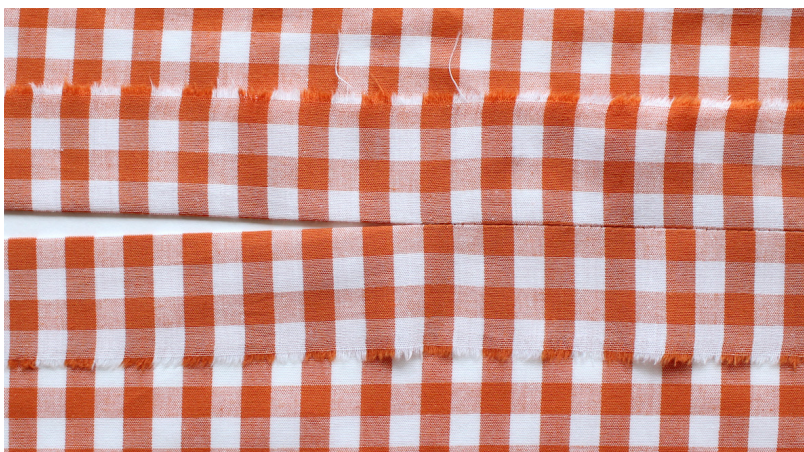
I denne guide laves bunden som det første.

Det gør det nemt at få en gennemarbejdet finish, og sikrer god holdbarhed i bunden af dit dynebetræk.



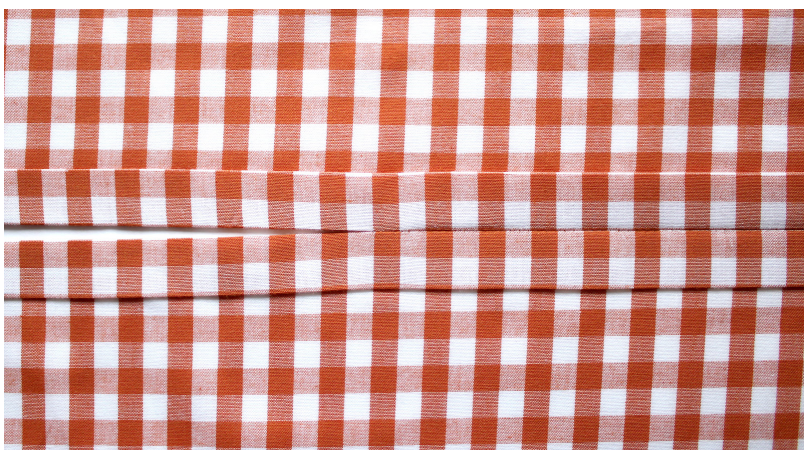
Sy bunden sammen cirka 1/3 af breddens mål, fra hver side ind mod midten.

Sammensy med et sømrum på 4 cm.



Pres sømmene til hver sin side.

Der hvor der ikke er syet sammen, presses alligevel sømrummets bredde.



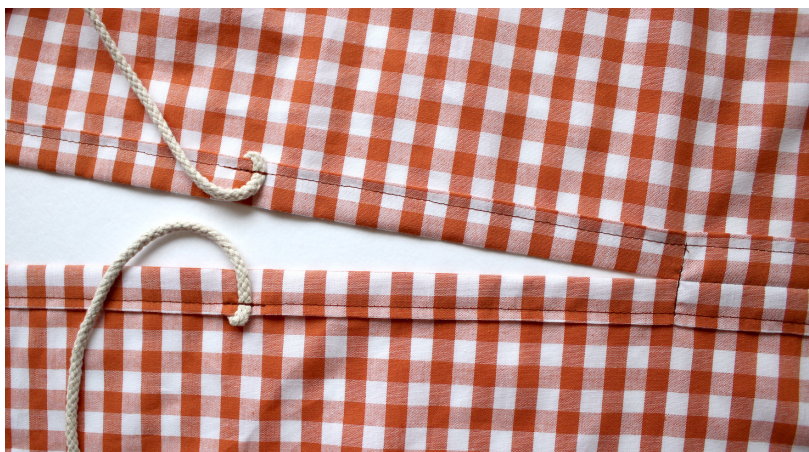
Fold herefter hver søm ind mod sammensyningen, så oplægningen nu hedder 2 + 2 cm foldet.



I åbningen placeres de 6 snore med ligeligt fordelt afstand.

3 snore på hver side, overfor hinanden i par.

Er din snor tyk (som her), så placer de 2 cm der er skjult under sømrummet, ved siden af snoren der ses ovenpå sømrummet.



Sy sammen med en stikning cirka 1,5 cm fra kanten.

Sy evt. et par gange frem og tilbage henover snorene for ekstra holdbarhed.



Afslutningsvis kan du sy et par gange frem og tilbage, der hvor sammensyningen er.

Så forstærkes åbningen i hver side.

Sy betrækket sammen:

- Sy så de to stykker stof sammen ret mod ret med 1 cm sømrum.
- Vend betrækket og pres alle kanter flade.
- Sy med 2 cm sømrum rundt i hele kanten for at få den ekstra kant hele vejen rundt, som forbliver flad når dynen kommer i betrækket.

Så er dit betræk færdigt!

STOF 2000

www.stof2000.dk