

SNUP IDEEN

Betræk til puf

Materialer:

60 cm fast stof

60 cm elastik, brd. 10 mm

Sådan gør du:

Klip mønsterdelene som vist på tegningen.

Husk sømrum.

Sy sidestykket sammen på den korte led, ret mod ret.

Pres sømmen ned.

Hæft toppen på rundt i sidestykkets kant.

Toppens ene pasmærke skal ligge ud for sidestykkets søm, det andet placeres overfor.

Sy side og top sammen, ret mod ret, og sy sømrummet ned med en stikning ca. 5 mm fra sømmen. Se billede.

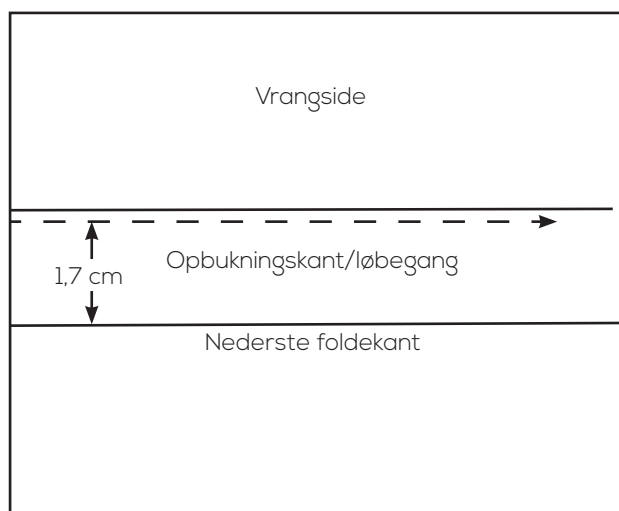
Fold 1 cm sømrum og derefter 2 cm mod vrangside fornedet og sy ombukningskanten fast med en stikning ca. 1,7 cm fra nederste foldekant, så der dannes en løbegang. Se tegning.

Husk at lade et stykke stå åbent til elastikken.

Træk elastikken i løbegangen og tilret længden. Stram ikke elastikken mere end den kan trækkes over puffen.

Hæft elastikkens ender grundigt og sy åbningen sammen.

Træk betrækket over puffen.



STOF 2000
Ideer til dig og din bolig

Besøg os på stof2000.dk   

© copyright STOF 2000 2018

Mønsterdele

