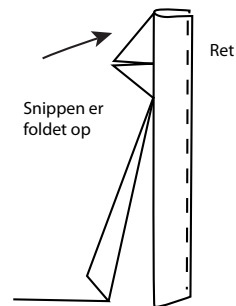
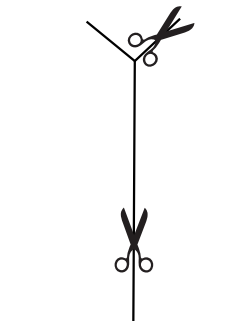
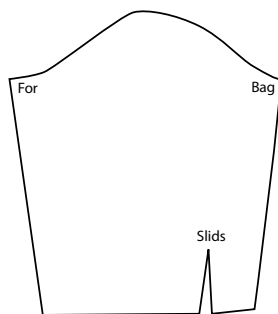


# STOF 2000 SYTIP

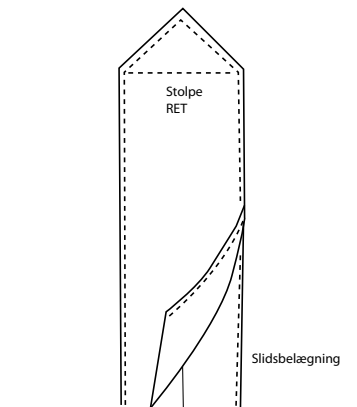
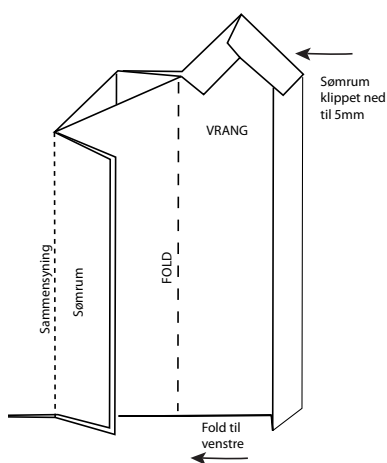
## ÆRMESLIDS OG STOLPE



1. Det første højreærme lægges op på bordet. Husk, at venstreærme syes spejlvendt af højre.

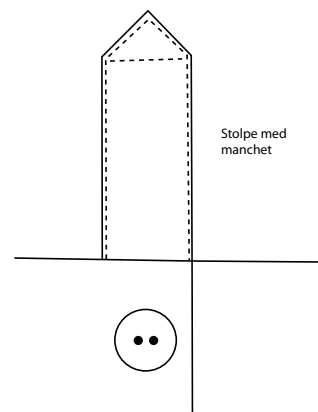
2. Klip slidsen op som markeret på mønsteret.

3. Slidsbelægningen syes på højreside af slidsen. Belægningen syes på ret mod ret. Pres sømrummet mod belægningen. Fold belægningen omkring sømrummet. Vend ærmet til vrangen. Belægningens sømrum foldes til vrangen. Læg belægningen lige over stikningen, der ses fra sammensyningen. Vend igen ærmet så forsiden ses. Langs belægningen syes en stikning ned langs kanten 2 mm fra denne.



4. Ærmeslidsstolpen syes på. Vend ærmet så vrangside ses. Læg stolpens bagside mod venstreside, stolpen syes på. Vend igen ærmet til retsiden. Træk stolpen frem og pres sømrummet ind mod stolpen. Sømrummet på stolpen resterende sider foldes til vrangen, det skulle nu se ud som på tegningen. Stolpen foldes som markeret, over denne fold syes en stikning 2 mm fra kanten.

5. Stolpen lægges over belægningen så kanterne flugter med hinanden. Der syes nu en stikning langs venstreside og over trekanten. Slidsen er nu færdig og lukket foroven.



6. Når ærmet er syet sammen, kan manchetten syes på. Se her hvordan den støder på til ærmestolpen.

# STOF 2000

Ideer til dig og din bolig