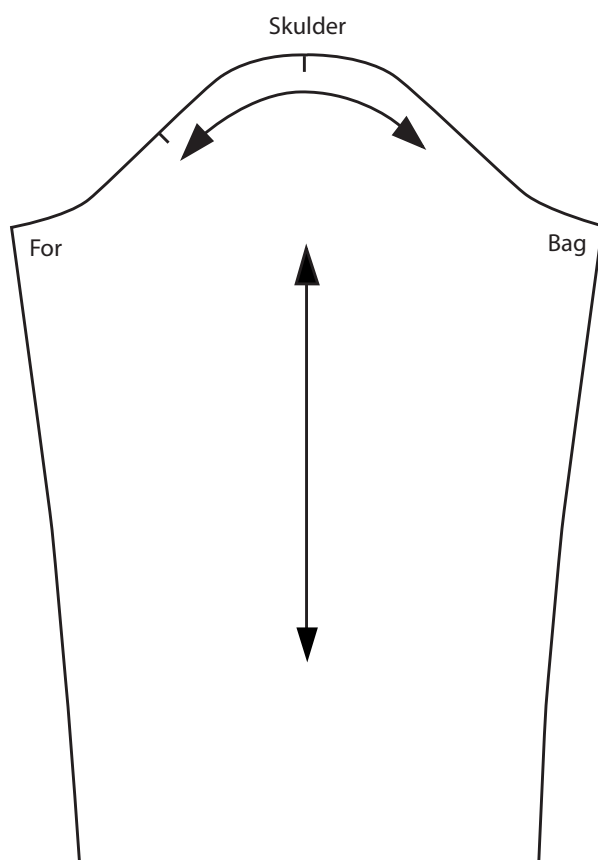


STOF 2000 SYTIP

ISYNING AF ÆRME



Ærmekuplen i fast stof er større end selve ærmegabet. Dette gøres for, at det skal være muligt at bevæge armen i ærmet.

Start med at sy ærmesømmen sammen. Vend ærmet, så retten vender ud.

Ærmet sættes fast i ærmegabet med nåle. Først så sidesøm og ærmesøm sidder over hinanden. Dernæst skal skulderhakkene sidde over skuldresøm.

Under armhulen fordeles ærmet ligeligt med ærmegabet. Sæt nåle i.

På tegningen er der vist et hak på hver for- og bagside af ærmekuplen. Stykket i mellem de to hak fordeles i det øverste af ærmegabet. Dette kaldes "hold".

Det kan være en fordel at sy en rynketråd i ærmekuplen mellem de to hak. Træk i rynketrådene til ærmekuplen passer med ærmegabet. Sæt ærmekuplen fast med nåle.

Ærmet syes fast i ærmegabet. Det kan være en fordel at ri ærmet fast, inden der syes, så er det nemmere at styre.