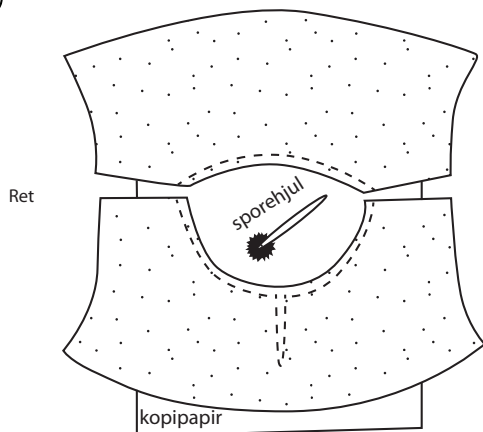


# STOF 2000 SYTIP

## HOMEMADE OLGA

### SAMMENSYNING AF BELÆGNING OG BÆRESTYKKE

①



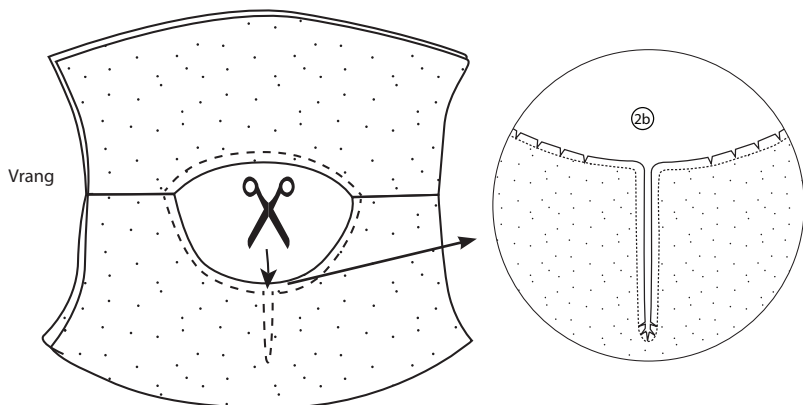
1.

På forstykket syes en slids i halsåbningen. Slidsen markeres omhyggeligt på mønsterdelene.

Alle delene klippes ud efter mønsteret. Lad mønsteret blive siddende på stoffet. Læg kopipapiret ud på bordet. Læg bærestykke for op på kopipapiret med stofsiden ned af. Med sporehjulet køres lige i slidsstregen på mønsteret. På den måde bliver slidsen aftegnet på stoffet. Kør også med sporehjulet langs halskanten.

Tag papirmønsteret af. Vend den anden stofsiden ned mod kopipapiret. Kør igen med sporehjulet efter det overførte mønster.

②a



2a.

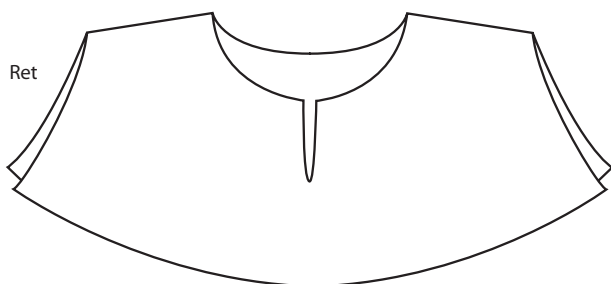
Bærestykke og belægning syes sammen ret mod ret langs den markerede halskant.

Vær nøjagtig med at ramme lige i markeringen. Ned langs slidsafmærkningen syes med 3 mm søm.

2b.

Klip halskantens sømrum ned til 3 mm. Ved slidsen klippes små hak ind mod rundingen. Klip ligeledes små hak i sømrummet, der hvor halskanten runder.

③



3.

Vend bærestykket til retten og pres sømmen langs halskanten. Resten af blusen syes sammen. Det kan være en god ide at hæfte bærestykke og belægning sammen, inden bærestykket syes på blusen. Hæft f.eks. ved skuldresøm og den nederste kant ude i sømrummet.