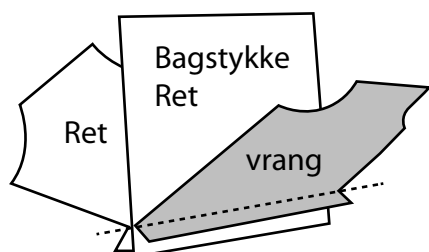
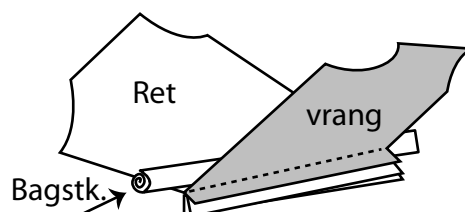


STOF 2000 SYTIP

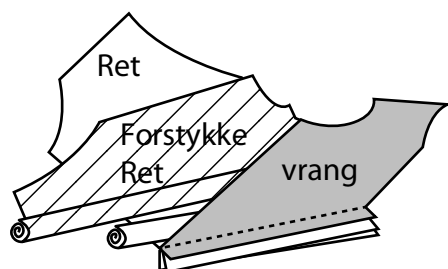
VENDT BÆRESTYKKE



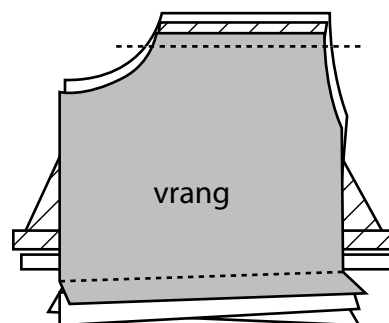
1. Bagstykkets øverste kant lægges imellem de to bærestykker, som ligger ret mod ret og syes sammen.



2. Bagstykket foldes sammen.



3. Forstykket lægges imellem bærestykkerne.



4. Forstykkets skuldarsøm ligger nu mellem de to belægninger. Bagstykket skal IKKE syes med.