



Huse støbt i saml-selv-forme

STEP BY STEP 1 2 3

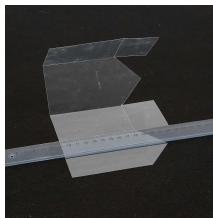
Inspiration: 14502



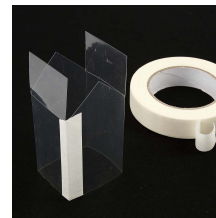
Huse støbt i saml-selv-forme

De viste huse er alle støbt i saml-selv-forme med hhv. Hobbybeton og gipsstøbemassen, Cera-Mix Exclusive. Herefter er tagryggen på huset af beton malet med Art Metal, mens de to huse af gips er grafisk dekoreret med en sort glas- og porcelænstusch.

STOF 2000
www.stof2000.dk



Saml det tynde plastark efter dets foldelinjer. Tag evt. en lineal til hjælp.



Hæft med malertape.



Varianter



Beregn mængde og blandingsforhold (følg vejledningen på emballagen) og hæld gipsstøbemasse i en skål.



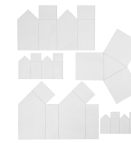
Tilsæt vand og rør godt, til konsistensen ligner tykmælk



Fyld sand i en spand. (Det stabiliserer formen under støbeprocessen). Placer støbeformen i sandet og hæld gipsstøbemassen heri. Bank herefter på spandens sider for at mindske luftbobler i massen. Lad tørre i ca. 2,5 time.



Fjern formens tape, befri figuren og lad den hærde færdig. Vask støbeformen, så den kan genbruges.



Støbeforme,
transparent, huse
og trekant, H:
6-14,5 cm, 5 stk./ 1
pk.
78643

Hobbybeton, grå,
1500 g/ 1 pk.
78665

Cera-Mix Exclusive
støbemasse, hvid,
5 kg/ 1 pk.
78605

Hobbymaling
metallic, mellem
guld, 30 ml/ 1 fl.
30691

Glas- og
porcelænskontur,
sort, streg 1-2 mm,
dækkende, 1 stk.
31314

Støbeforme,
transparent,
geometriske
former, H: 6-13 cm,
5 stk./ 1 pk.
78644