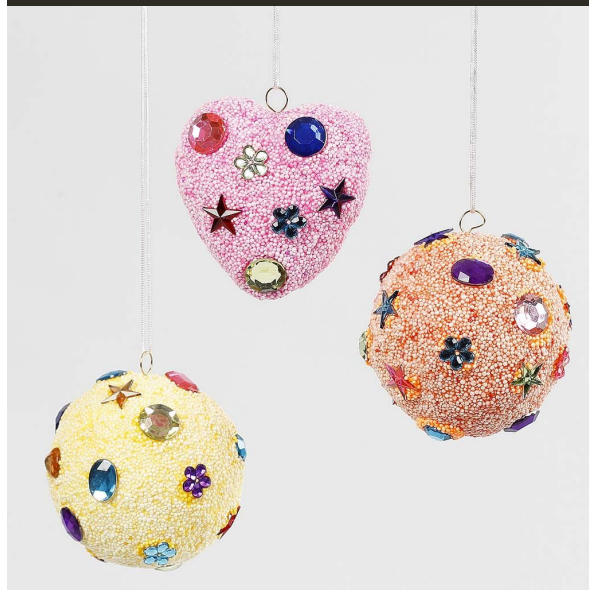


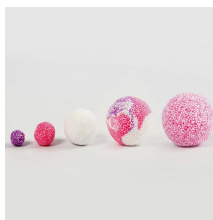
Ophæng med Foam Clay i pastelfarver og rhinsten -

STEP BY STEP 1 2 3
 Inspiration: 14421



Ophæng med Foam Clay i pastelfarver og rhinsten -

Det viste hjerte og de to kugler er alle af styropor. Hver figur er beklædt med Foam Clay i en pastelfarve, der er blandet af andre farver. Rhinsten er trykket fast, ophæng af metal er stukket fast.



Bland Foam Clay i pastelfarver efter smag. I dette eksempel blandes en lyserød med lilla, pink og hvid efter det viste forhold.



Foam Clay trykkes fast og fordeles jævnt på styropremnet. Tryk rhinsten fast ved hjælp af en lille frisk klat Foam Clay under hver.



Saml de to ben på metalophænget og stik dem fast i styropremnet øverst.



Hjerte, H: 6 cm, hvid, styropor, 5stk. 543521



Kugle, diam. 6 cm, hvid, styropor, 5stk. 543060



Foam Clay®, hvid, 35g 78921

Foam Clay®, lilla neon, 35g 78925

Foam Clay®, pink neon, 35g 78926

Foam Clay®, gul, 35g 78924

Foam Clay®, orange neon, 35g 78928

Rhinsten, str. 10-15 mm, 15g 522881

Ophæng, L: 22 mm, hulstr. 8 mm, forgyldt, 50stk. 603650

Foam Clay®, ass. farver, basis, 10x35g 78930

Rhinsten, str. 10-15 mm, 1600stk. 52288

Foam Clay®, ass. farver, 10x560g 78830