



Pude med grafisk
mønster af
korssting -

STEP BY STEP 023
Inspiration: 14163



Pude med grafisk mønster af korssting -

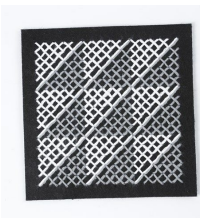
Den viste pude er på forstykket broderet med korssting i et grafisk mønster på hulfilt. Til brodering er Maxi bomuldsgarn anvendt. Fyld er en monteringspude på 40 x 40 cm.

01



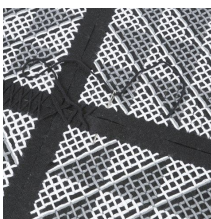
Til forstykket bruges 4 stk. hulfilt, der broderes med korssting hver for sig og ens. Tag evt. mønsterarket til hjælp, der findes som en særskilt pdf-fil, til denne ide. Brug Maxi bomuldsgarn og en ryanål og lav 4 og 1/2 korssting i det ene hjørne.

02



Under den første række af 4 og 1/2 korssting laves en række med 3 og 1/2 korssting osv. Skift farve og gentag som en spejling. Herved opstår et diagonalt mønster i hvert kvadrat. I alt 9 kvadrater.

03



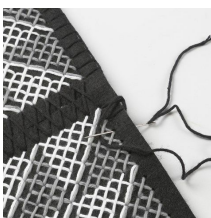
De fire broderede stykker lægges sammen, så der er et hvidt kvadrat i midten. Side for side og i de yderste huller som høje kryds syes stykkerne sammen. I midten syes et stort korssting, dobbelt.

04



Bagstykke: Læg det færdige forstykke på 3 mm tyk filt og klip til i samme format.

05



Med knaphulssting syes for- og bagstykke sammen. Brug en spids nål til dette, da bagstykket ikke er med huller.

06



Monteringspude på 40 x 40 cm fyldes i, inden den sidste af de fire sider lukkes/syes.



Variant
Ide 14157



Mønsterark



Bomuldsgarn, hvid,
L: 80-85 m, maxi ,
50 g, 1 ngl.
421310

Bomuldsgarn, grå,
L: 80-85 m, maxi ,
50 g, 1 ngl.
421318

Bomuldsgarn, sort,
L: 80-85 m, maxi ,
50 g, 1 ngl.
421319

Filt med huller, ark
20x20 cm,
tykkelse 3 mm, grå,
off-white, sort,
12ark
45208

Hobbyfilt, ark
42x60 cm,
tykkelse 3 mm,
sort, 1ark
45241

Monteringspude,
str. 40x40 cm,
hvid, Fyldvægt:
250 g, 1stk.
49704

Broderinål, L: 54
mm, nr. 16 , med
spids, 25stk.
41107

Bomuldsgarn, L:
80-85 m, maxi , 50
g, 20 ngl.
42133