



Papirklip til jul efter fleksibel skabelon: julemand, juletræ og julemus -

STEP BY STEP 1 2 3
Inspiration: 13334



Papirklip til jul efter fleksibel skabelon: julemand, juletræ og julemus -

Efter den samme, simple skabelon kan syv forskellige julefigurer laves. Her er vist en nisse, klippet i rød karton. Herpå pålimede dele i andre farver karton. Henholdsvis ansigt med tegnet mund og øjne, fødder, huekvast og bomber.



Print den fleksibelt anvendelige skabelon, der findes som en særskilt pdf-fil til denne ide. Klip skabelonen ren, læg den på karton og tegn omrids med blyant.



Klip figuren efter det tegnede omrids. Efter samme fremgangsmåde tegnes og klippes også de løse dele, der hører til figuren.



Brug en limstift og lim de mindre dele fast på den store figur.



Ansigtstræk kan tegnes før eller efter pålimning. Brug en sort tusch.



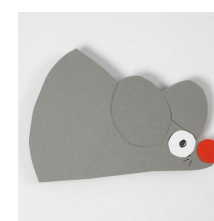
Øverst laves et hul til ophæng. Brug en hulltang og isæt snor herefter.



Variant



Variant



Variant



Variant



Variant



Variant



Variant



Variant



Variant



Skabelon



Julekarton, ass.
farver, A4, 210x297
mm, 180 g, 30 ass.
ark/ 1 pk.
214440



White Limstift , 1
stk., 21 g
39045

Mønstret karton,
A4 210x297 mm,
250 g, ass. farver,
20ass. ark
229850

Metalkarton, A4
210x297 mm, 280
g, guld, 10ark
220760

Pailletter, str. 10-25
mm, ass. farver,
runde, 35g
521780

Tråd, tykkelse 0,5
mm, guld, 100m
51530

Universalsaks, L: 21
cm, højre, 1stk.
11160

Hultang med
udveksling, diam.
2-4,5 mm, 1stk.
13146

Colortime Tusch,
stregtykkelse: 5
mm, sort, 12stk.
37331

Julekarton, ass.
farver,
A3,A4,A5,A6, 180
g, 1500 ass. ark
21441