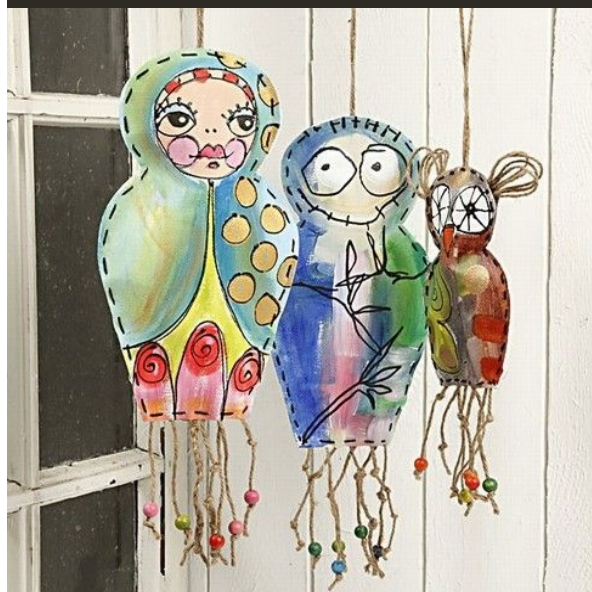




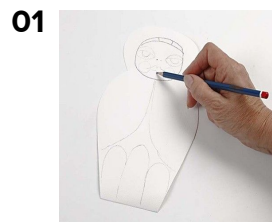
Ophæng med malede lærredsfigurer -

STEP BY STEP 023
Inspiration: 12117



Ophæng med malede lærredsfigurer -

Lærredsfigurer malet med Pigment acrylmaling er syet sammen og fyldt med vat. Perler og natursnor er tilføjet til sidst.



01 Figuren tegnes op med blyant.



02 Stregene markeres med en tuschpen.



03 Der males med fortyndet Pigment maling. Hudfarven fås ved at blande brunt med hvidt.



04 Lidt blå i gult giver en flot limefarve.



05 Primær rød og hvid giver pink og rosa. Husk at male en figur til bagsiden.



06 Træperler males i matchende farver.



07 Guldbomber laves med en skumpensel og Plus Color guld.



08 Sort Pigment maling hældes i en påfyldningsflaske, og alle konturer tegnes op. En tekst skrives på bagsiden.



09 Perlerne sættes på snor.



10 Delene syes sammen med en dobbelt bomuldstråd. Hullerne prikkes evt. med en syl. Husk at sy ophængstråden med. Dukkes skal ikke syes sammen fornedet endnu.



11 Dukken fyldes let med pudefyld.



12 Syes sammen i bunden sammen med snorene med perler.



Karton, A6 105x148
mm, 180 g,
græsgrøn, 100ark
21823

Skumstencil
pensler, diam.
13-20-25-35 mm,
12ass.
10409

Natursnor, tykkelse
2 mm, 180m
50333

Påfyldningsflasker,
80 ml, 10stk.
13180

Merceriseret
bomuldsgarn, sort,
20g
42127

Monteringspude,
str. 24x24 cm, hvid,
Fyldvægt: 100 g,
1stk.
49702

Pigment Art School
, Standardfarver ,
12x500ml
35490

Pigment Art School
, Primærfarver ,
5x500ml
35401

Pigment Art
School,
Suppleringsfarver ,
12x500ml
35479

Plus Color
hobbymaling, gold,
60ml
39652

Plus Color
hobbymaling, gold,
250ml
39452

Edding 404 tusch,
stregtykkelse: 0,75
mm, sort, 1stk.
25029

Træperle, diam. 10
mm, hulstr. 2,5 mm,
kinesisk bærtræ,
500stk.
56665